

Δοσολογία - Συνδυαστικότητα - Τρόπος Εφαρμογής

- 5 έως 7 BioMagnet™ Amber παγίδες ανά στρέμμα καλλιέργειας, ομοιόμορφα κατανεμημένες. Μία εφαρμογή αρκεί για την καταπολέμηση του εντόμου για ολόκληρη την περίοδο.
- Το BioMagnet™ Amber μπορεί να συνδυαστεί και με άλλες μεθόδους και μέσα αντιμετώπισης της Μύγας της Μεσογείου, όπως είναι λ.χ οι δολωματικοί ψεκασμοί. Επίσης το εντομοκτόνο που περιέχει η παγίδα είναι σε **micronized μορφή** και δεν επηρεάζεται από επαφή με σκευάσματα χαλκού ή Κασλίνη.
- Αναρτήστε τις παγίδες στα φυτά χρησιμοποιώντας τον ενσωματωμένο γάντζο, στο εξωτερικό μέρος της κόμης, στην πιο ηλιόλουστη πλευρά και όσο το δυνατό ψηλότερα (1,5-2 μ). Οι παγίδες δεν πρέπει να τοποθετούνται πάνω από το εδώδιμο μέρος της καλλιέργειας.

Εγκεκριμένες καλλιέργειες

Εσπεριδοειδή, Πυρηνόκαρπα, Μπλοειδή, Αμπέλι, Σύκα, Λωτός, Αβοκάντο, Ροδιά, Μπανάνα.

Για αναλυτική λίστα των εγκεκριμένων καλλιεργειών ανατρέξτε στην ετικέτα του προϊόντος



Τα πλεονεκτήματα του **Suterra BioMagnet™ AMBER**

- Απαιτείται **μία και μόνο εφαρμογή** ανά καλλιεργητική περίοδο.
- Διαθέτει **διάρκεια δράσης** μιας καλλιεργητικής περιόδου, περίπου 6 μήνες.
- **Δρα άμεσα** διά επαφής.
- Προσελκύει με μεγάλη ισχύ αρσενικά και θηλυκά του εντόμου.
- **Εύκολη στην τοποθέτηση**, στην μεταφορά και την αποθήκευση.
- **Δεν αφήνει υπολείμματα** (καμία άμεση επαφή με το φρούτο).
- Ανθεκτική στην έκπλυση από βροχή.
- **Συνδυάζεται και με άλλες μεθόδους** ελέγχου της Μύγας Μεσογείου.
- **Δεν δημιουργεί προβλήματα σε ωφέλιμα έντομα** (ο λευκός χρωματισμός παγίδας αποφεύγει – μειώνει την προσέλκυση ωφέλιμων εντόμων).
- **Επιτρέπεται στη βιολογική γεωργία.**

Το BioMagnet™ Amber επιδοτείται μέσω των **οικολογικών σχημάτων (Eco-Schemes)** για την καλλιέργεια των εσπεριδοειδών*



ΔΑΠΑΝΗ ΕΠΙΛΕΞΙΜΗ
στα Eco-Schemes*

* ΦΕΚ Αρ. Φύλλου 3941 17/6/2023, Εγχειρίδιο Διαδικασιών Χορήγησης Ενισχύσεων για τα οικολογικά προγράμματα (Eco-Schemes) Έτους 2023 ΟΠΕΚΕΠΕ 21/7/2023, δράσεις, 31.6-I «Χρήση λιπασμάτων βραδείας αποδέσμευσης» και 31.6-IB «Χρήση προϊόντων ή λιπασμάτων με βιοδιεγέρτες»

Μπορεί να χρησιμοποιηθεί και στη Βιολογική Γεωργία



Αθήνα: 1^ο χλμ. Παιανίας - Μαρκοπούλου
Τ.Θ.100, 19002 Παιανία, Τηλ: 210 68 00 900
Θεσσαλονίκη: Τ.Θ. 1203, Ο.Τ. 53B, ΒΙ.ΠΕ.Θ. Σίνδος, Τηλ: 2310.797907
info@hellafarm.gr, www.hellafarm.gr
HellafarmAgro Χελλαφάρμ Α.Ε.



1.000-04/2024

ΔΑΠΑΝΗ ΕΠΙΛΕΞΙΜΗ
στα Eco-Schemes*

Η ΜΟΙΡΑΙΑ ΕΛΞΗ!

Suterra® **BioMagnet™** AMBER

Έτοιμες προς ανάρτηση, **μικρού μεγέθους παγίδες**
προέλκυσης και άμεσης θανάτωσης
της Μύγας Μεσογείου

Suterra®



Suterra BioMagnet™ AMBER

Καινοτόμος τεχνολογία BioMagnet™ προσέλκυσης και θανάτωσης της Μύγας Μεσογείου για τον έλεγχο των πληθυσμών της και την ελαχιστοποίηση των χημικών επεμβάσεων



Το BioMagnet™ Amber αποτελείται από έναν φάκελο παγίδα που περιέχει στο εσωτερικό του ειδικά στερεά τροφικά προσελκυστικά των ακμαίων και είναι εμποτισμένος με το εντομοκτόνο deltamethrin.

Τα προσελκυστικά διαχέονται με αργό και σταθερό ρυθμό από τις ειδικές οπές του φακέλου παγίδα καθόλη την καλλιεργητική περίοδο (πάνω από 6 μήνες). Τα ακμαία και των δύο φύλων της Μύγας Μεσογείου έλκονται στην παγίδα από τα προσελκυστικά, έρχονται σε επαφή με το εντομοκτόνο και θανατώνονται. Έτσι αποτρέπονται οι ωοτοκίες του εντόμου στους καρπούς που προκαλούν την οικονομική ζημιά της παραγωγής.

Η ειδικά συμπαγής παγίδα έχει σχεδιαστεί να αντέχει σε ακραίες καιρικές συνθήκες και είναι εξοπλισμένη με ειδικό άγκιστρο ανάρτησης στο δένδρο με πρόβλεψη για εύκολη τοποθέτηση και αντοχή σε ισχυρούς ανέμους.

BioMagnet™ Amber έναντι κλειστού τύπου παγίδας

Οι κλειστού τύπου παγίδες χαρακτηρίζονται από όγκο που δυσκολεύουν τη μεταφορά και την αποθήκευση. Για να είναι αποτελεσματικές η μύγα πρέπει να καταφέρει να βρεί την είσοδο για να εισέλθει στην παγίδα, κατόπιν πρέπει να μην ξαναβρεί έξοδο και τέλος πρέπει να έρθει σε επαφή με το εντομοκτόνο.

Αντίθετα στην BioMagnet™ Amber τα ακμαία έρχονται εύκολα και άμεσα σε επαφή με την παγίδα και το εντομοκτόνο με αποτέλεσμα να θανατώνονται αμέσως.

Suterra
BioMagnet™

Εύχρηστη και λειτουργική σχεδίαση με εξαιρετικής ποιότητας υλικά

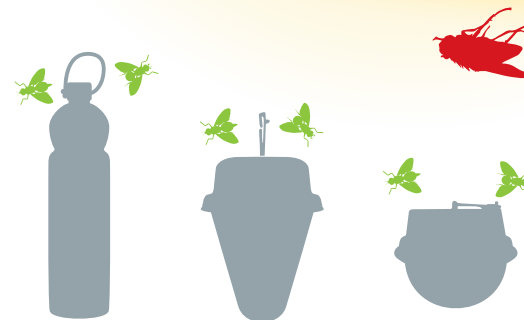
Εξαιρετική αντοχή στους ισχυρούς ανέμους

Ανθεκτικό άγκιστρο ανάρτησης πολλαπλών διαμετρημάτων.

Άμεση θανάτωση χωρίς είσοδο!

Ενεργός παράγοντας: Deltamethrin

Ειδικής σύνθεσης προσελκυστικό στερεό δόλωμα



Παγίδες κλειστού τύπου

Διαρκής μείωση των πληθυσμών της Μύγας! 6 μήνες διάρκεια δράσης!

Το μεγάλο πλεονέκτημα του BioMagnet™ Amber είναι η μεγάλη διάρκεια δράσης (6 μήνες). Αυτό μας επιτρέπει να εφαρμόζουμε το BioMagnet™ Amber αρκετά νωρίτερα και με αυτόν το τρόπο να επιτυγχάνεται διαρκής μείωση των πληθυσμών της Μύγας. Έτσι κατά την περίοδο πριν την ωρίμανση των καρπών επιτυγχάνεται να μην υπάρχουν υψηλοί πληθυσμοί που να δημιουργήσουν οικονομική ζημιά.

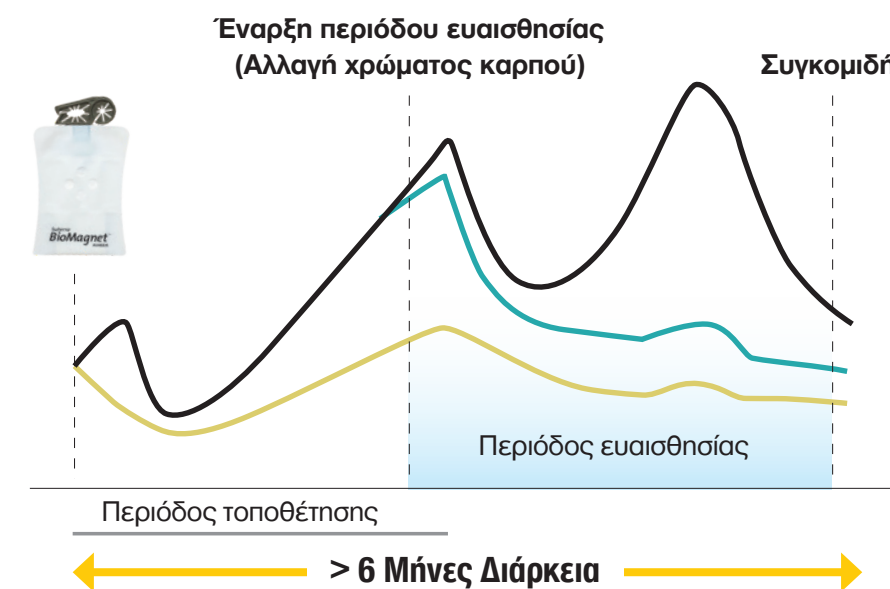
Προτείνεται η τοποθέτηση των παγίδων να γίνεται τουλάχιστον 1-2 μήνες πριν τη συγκομιδή και σε κάθε περίπτωση πριν την αλλαγή του χρώματος του καρπού.

Ιδανικός χρόνος τοποθέτησης των παγίδων σε σχέση με τη συγκομιδή της καλλιέργειας των Ξυμών

	ΙΑΝ	ΦΕΒ	ΜΑΡΤ	ΑΠΡ	ΜΑΙΟΣ	ΙΟΥΝ	ΙΟΥΛ	ΑΥΓ	ΣΕΠΤ	ΟΚΤ	ΝΟΕΜ	ΔΕΚ
Βαλέντσια			Εφαρμογή			Συγκομιδή						
Ναβελίνες								Εφαρμογή			Συγκομιδή	
Lanelate	Συγκομιδή										Εφαρμογή	
Μέρλιν									Εφαρμογή		Συγκομιδή	
Newhall								Εφαρμογή			Συγκομιδή	
Κλημεντίνες								Εφαρμογή		Συγκομιδή		
Νόβα	Συγκομιδή										Εφαρμογή	Συγκομιδή



- Κανονική πορεία πτήσης Μύγας
- Πορεία εξέλιξης πληθυσμού στην σπάνια εποχή εφαρμογής (περίοδος ευαισθησίας)
- Πορεία εξέλιξης πληθυσμού στην optimum εποχή εφαρμογής (2 μήνες πριν την περίοδο ευαισθησίας)



Εκτίμηση του χρόνου διάρκειας δράσης του εντομοκτόνου

Σε εκτεταμένο πειραματισμό όπου διερευνήθηκε η διάρκεια δράσης του εντομοκτόνου σε ό,τι αφορά τη θανάτωση των ακμαίων της Μύγας βρέθηκε πως:

Έως και 180 ημέρες μετά την τοποθέτηση των παγίδων, η αποτελεσματικότητά τους έφτανε γύρω στο 90%.

